



### Edicte sobre la convocatòria d'unes subvencions

La Junta de Govern Local, en la sessió ordinària de 19 d'abril de 2016, va aprovar la convocatòria de subvencions per a l'impuls de l'activitat empresarial en el municipi de Rubí, 2016. Modalitat Comerç, la qual es regeix per les bases aprovades pel Ple inicialment en la sessió ordinària de 25 de setembre de 2014 i publicades al Butlletí de la Província de Barcelona de 22 de gener de 2015.

La qual cosa es fa pública per a general coneixement.

#### A) ACTUACIONS SUBVENCIONABLES

Són objecte de subvenció les actuacions següents

- a. Renovació exterior. S'entén com **renovació exterior** la modificació de qualsevol d'aquests elements: façana comercial, retolació o senyalització exterior en la façana comercial, aparadors i substitució de tancaments exteriors opacs per altres que incrementin la visibilitat de l'establiment en horaris en què estigui tancat al públic. Les modificacions podran incloure o no la il·luminació o referir-se exclusivament a aquesta.
- b. Renovació interior. S'entén com renovació interior : La modificació de qualsevol d'aquests elements: retolació o senyalització interior, taulell, zona d'atenció al client i zona d'exposició dels productes accessibles al client, inclòs el mobiliari i equipament d'aquestes zones. Les modificacions podran incloure o no la il·luminació o referir-se exclusivament a aquesta. Queden exclosos els despatxos, magatzems, obradors, laboratoris i qualsevol altra dependència no accessible al client.
- c. Introducció de noves tecnologies (les que queden definides a les bases reguladores)
- d. Difusió comercial (les que queden definides a les bases reguladores)
- e. Supressió de barreres arquitectòniques (les que queden definides a les bases reguladores)

Es fixa en 1 el nombre màxim d'actuacions subvencionables per a un mateix establiment. En la sol·licitud s'indicarà l'actuació concreta per a la que es sol·licita subvenció.

L'establiment ha d'estar situat en planta baixa o en planta baixa i entresòl, sempre que en aquest darrer cas les plantes estiguin comunicades interiorment i es destini a ús comercial.

#### B) IMPORT DE LA SUBVENCIO I IMPORT MÀXIM PER ACTUACIÓ

Actuació	Import de la subvenció = % sobre cost	Import màxim
Renovació exterior	50%	1.000,00 €
Renovació interior	50%	1.000,00 €
Introducció de noves tecnologies	50%	1.000,00 €
Difusió comercial	50%	1.000,00 €
Supressió de barreres arquitectòniques	50%	1.000,00 €

#### C) ÀMBIT TERRITORIAL

Els establiments han d'estar situats dins la Trama Urbana Consolida (Annex 1)

#### D) EPÍFRAGS DE L'IAE

L'activitat exercida en l'establiment comercial o, si escau, la nova activitat addicional que es pretén introduir, han d'estar incloses en algun dels epígrafs que consten a la relació adjunta (Annex 2).

#### E) ÒRGAN INSTRUCTOR UNIPERSONAL

El Servei de Comerç, com a servei gestor, exercirà les funcions d'òrgan instructor unipersonal.

#### F) ÒRGAN COMPETENT PER A RESOLDRE

L'òrgan competent per a dictar la resolució de la present convocatòria és la Junta de Govern Local.

#### G) PRESENTACIÓ DE SOL·LICITUDS

El termini de presentació de sol·licituds s'estén des de l'endemà de la publicació de la convocatòria en el Butlletí Oficial de la Província de Barcelona i al Tauler d'Anuncis de la corporació i fins el 15 de juny de 2016.

Els impresos de sol·licitud es poden demanar directament al Servei de Comerç o descarregar-se de la pàgina web de l'Ajuntament de Rubí, dins la seu electrònica, apartat de tràmits i gestions ([www.rubi.cat](http://www.rubi.cat))

Les sol·licituds i la documentació poden presentar-se a qualsevol de les següents oficines municipals:

- OAC Centre (carrer Narcís Menard, 13-17): de dilluns a dijous de 8.30 a 14 h i de 16 a 18.30 h, divendres de 8.30 a 14 h i dissabtes de 9 a 12.30 h.
- OAC de les Torres (Rambleta Joan Miró): de dilluns a divendres de 8.30 a 14 h. Dissabtes tancat.
- FUER , Masia de Can Serra ( carrer de Can Serra, 3) de dilluns a divendres de 8.30 a 14.30 h, dimarts i dijous de 15.30 a 18 h.

#### H) DOCUMENTACIÓ PRECEPTIVA

A la sol·licitud cal acompanyar la següent documentació preceptiva:

- a) Fotocòpia del document d'identificació fiscal de la persona física o jurídica titular de l'establiment (NIF/CIF/NIE).
- b) Fotocòpia de la declaració d'alta en l'Impost sobre Activitats Econòmiques relativa a l'activitat empresarial que es desenvolupa a l'establiment.



- c) Fotocòpia del títol acreditatiu de la propietat o de l'ocupació de l'espai on s'ubica l'establiment.
- d) Descripció de l'actuació duta a terme o que es durà a terme. La descripció serà substituïda o completada per una còpia del projecte tècnic si aquest s'ha elaborat. En la descripció o en el projecte es destacaran els elements qualificats d'essencials, és a dir, aquells que per ser importants i característics de l'actuació han de romandre invariables necessàriament.
- e) Si l'actuació afecta al text dels rètols o de la senyalització exterior o interior, certificat de conformitat lingüística emès pel Servei Local de Català o qui el substitueixi. Si el rètol o la senyalització està pendent d'executar, s'adjuntarà el disseny projectat i el certificat de conformitat lingüística sobre el mateix.
- f) Si la data prevista de finalització de l'execució és posterior a la presentació de la sol·licitud, el pressupost detallat elaborat pel proveïdor o contractista. Si en el moment de presentar-se la sol·licitud l'actuació s'ha executat, caldrà presentar la justificació regulada en el Capítol I del Títol V de les bases.
- g) Si el sol·licitant no és el propietari de l'espai on s'ubica l'establiment, document d'autorització de la propietat per a poder realitzar l'actuació de què es tracti quan aquesta afecti a l'immoble i/o les seves instal·lacions. No caldrà aquest document si l'autorització consta clarament en el títol d'ocupació.
- h) Autorització de la Junta de Propietaris en cas que l'establiment s'ubiqui en un edifici sotmès al règim de propietat horitzontal i l'actuació afecti a elements comuns. L'autorització podrà acreditar-se mitjançant l'acta de la sessió en què s'ha adoptat l'acord o el certificat acreditatiu d'aquest acord. En cas que l'autorització de la Junta de Propietaris no sigui necessària, caldrà acreditar aquesta circumstància i aportar els estatuts reguladors de la propietat horitzontal.
- i) Si el sol·licitant no està subjecte al compliment d'obligacions tributàries i front la Seguretat Social, declaració responsable en aquest sentit. En cas contrari, es presentaran les certificacions o, si escau, les declaracions responsables que s'esmenten en les lletres j) i k) següents.
- j) Si escau, certificació expedida per l'administració competent acreditativa de trobar-se el sol·licitant al corrent en el compliment de les obligacions tributàries. Aquesta certificació podrà substituir-se per una declaració responsable en els termes que estableix la base 18 de les bases reguladores.
- k) Si escau, certificació expedida per l'administració competent acreditativa de trobar-se el sol·licitant al corrent en el compliment de les obligacions front la Seguretat Social. Aquesta certificació podrà substituir-se per una declaració responsable en els termes que estableix la base 18 de les bases reguladores.
- l) Declaració responsable de trobar-se el sol·licitant al corrent de pagament d'obligacions per reintegrament de qualsevol subvenció.
- m) Declaració responsable de no concórrer cap circumstància de les previstes en la normativa d'aplicació que impedeixen obtenir la condició de beneficiari.
- n) Declaració responsable sobre la sol·licitud o l'obtenció d'altres subvencions, ajuts, ingressos o recursos per a la mateixa finalitat, procedents de qualsevol administració o ens públics o privats, nacionals, de la Unió Europea o d'organismes internacionals. Si escau, en el primer cas caldrà acompanyar la sol·licitud i, en el segon, la resolució o document acreditatiu de l'atorgament o concessió.

o) Sol·licitud de transferència bancària degudament diligenciada per l'entitat financera.

#### I) TERMINI DE RESOLUCIÓ I DE NOTIFICACIÓ DE LA RESOLUCIÓ

El termini màxim per a resoldre i notificar la resolució és de sis mesos comptats des de la publicació de la convocatòria al BOPB i al Tauler d'Anuncis de la corporació. La manca de resolució expressa tindrà efectes desestimatoris.

La resolució que es dicti posarà fi a la via administrativa i es notificarà mitjançant edicte publicat en el Tauler d'Anuncis de la corporació.

#### J) CRÈDIT PRESSUPOSTARI DISPONIBLE

El crèdit pressupostari disponible per a aquesta convocatòria es de 33.000,00 € i s'imputarà a l'aplicació pressupostària 1U016-4310-47000.

La dotació màxima es podrà ampliar en funció de les sol·licituds rebudes i de les disponibilitats pressupostàries.

Rubí, 28 d'abril de 2016

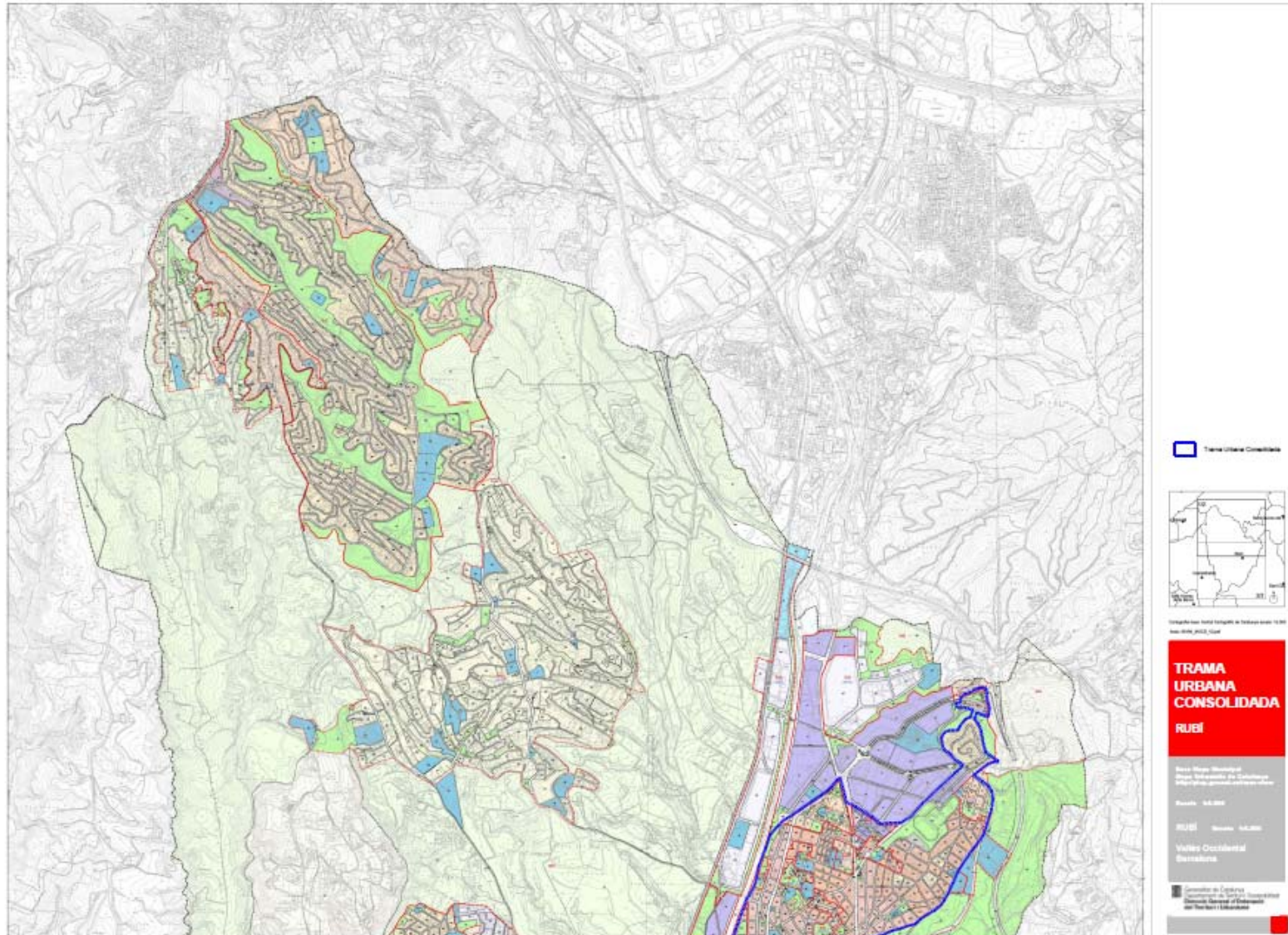
El secretari accidental

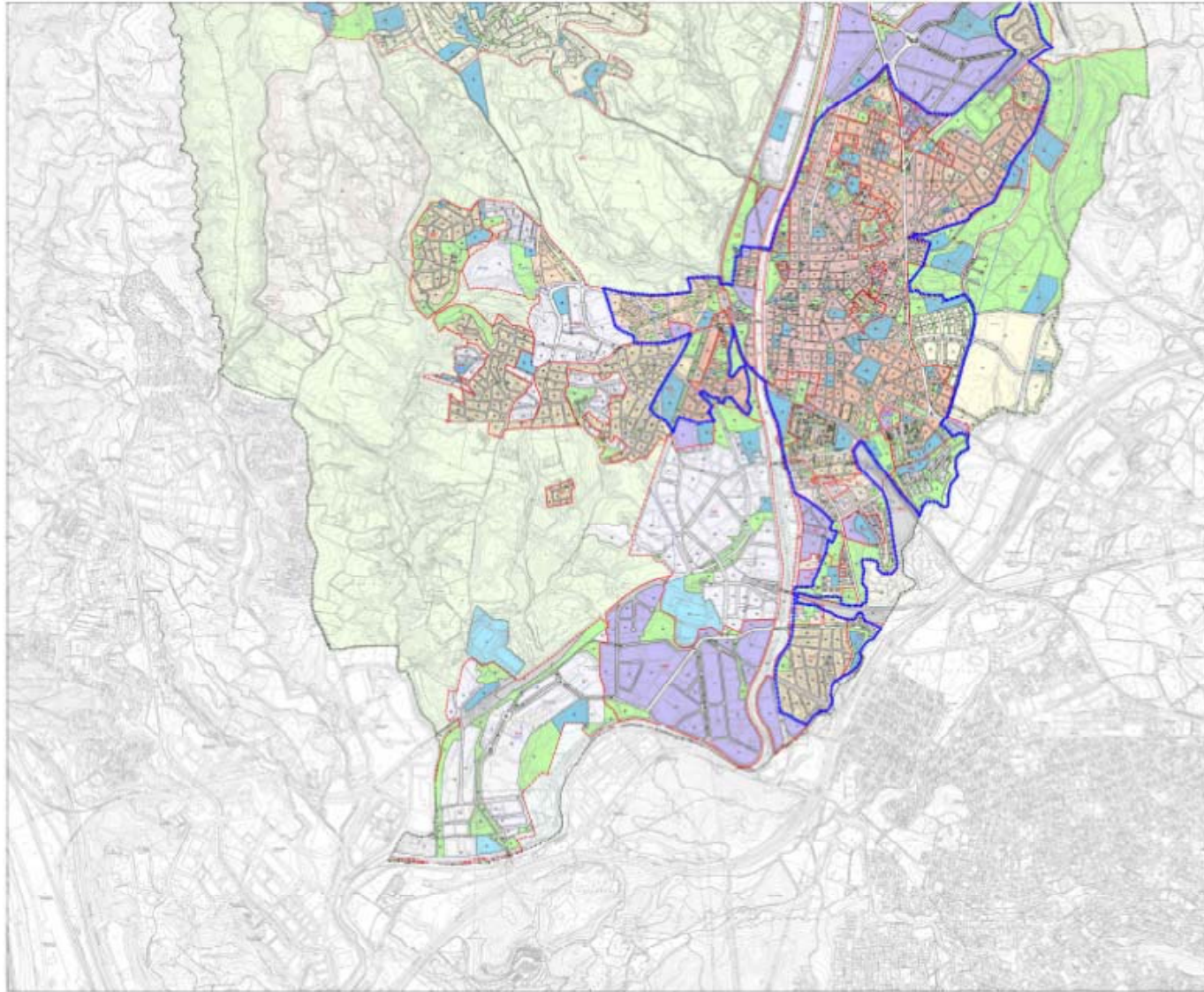
Ramiro Vidal Montero



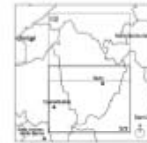
Ajuntament  
de Rubí

## Annex 1. Trama Urbana Consolidada





 Trama Urbana Consolidada



Mapa de la Trama Urbana Consolidada  
Escala: 1:50,000

### TRAMA URBANA CONSOLIDADA

RUI

Plan de Ordenamiento Territorial  
Municipio de San José de Guabacá  
Caldas, Colombia

Fecha: 2018

RUI

Verde: Ocidental  
Residencial

Elaborado por: Oficina de Planeación y Desarrollo Urbano  
Municipio de San José de Guabacá  
Caldas, Colombia



**Annex 2 . Relació epígrafs de l'Impost d'Activitats Econòmiques objecte de la subvenció per a l'impuls de l'activitat empresarial per a l'any 2015. MODALITAT COMERÇ**

Codi	Descripció
1*64	Comerç al detall de productes alimentaris, begudes i tabac, en establiments permanents
1*641	Comerç al detall de fruites, verdures, hortalisses i tubercles
1*6410	Comerç al detall de fruites, verdures, hortalisses i tubercles
1*642	Comerç al detall de carn i despulles; de productes i derivats carnis elaborats; d'ous, aviram, conills de granja, caça; i dels seus productes derivats
1*6421	Comerç al detall de carn i despulles; de productes i derivats carnis elaborats; d'ous, aviram, conills de granja, caça; i dels seus productes derivats
1*6422	Comerç al detall, en carnisseries xarcuteries, de carns fresques i congelades, despulles i tot tipus de productes i derivats carnis; d'ous, aviram, conills de granja, caça; i dels seus productes derivats
1*6423	Comerç al detall, en carnisseries salsitxeries, de carns fresques i congelades, despulles, productes derivats d'indústries càrnies i productes carnis frescos, crus, adobats, salats i embotits de sang
1*6424	Comerç al detall, en carnisseries, de carns fresques i congelades, despulles i productes derivats carnis elaborats; d'ous, aviram, conills de granja, caça i dels seus productes derivats
1*6425	Comerç al detall d'ous, aviram, conills de granja, caça i dels seus productes derivats
1*6426	Comerç al detall, en triperies, de viscères i despulles d'animals procedents de l'escorxador, frescos i congelats
1*643	Comerç al detall de peix i altres productes de la pesca, de l'aqüicultura i de cargols
1*6431	Comerç al detall de peix i altres productes de la pesca, de l'aqüicultura i de cargols
1*6432	Comerç al detall de bacallà i d'altres peixos en salaó
1*644	Comerç al detall de pa, pastisseria, confiteria i similars, de llet i productes lactis
1*6441	Comerç al detall de pa, pastisseria, confiteria i similars, de llet i productes lactis
1*6442	Comerç al detall de pa, pans especials i brioixeria
1*6443	Comerç al detall de productes de pastisseria, brioixeria i confiteria
1*6444	Comerç al detall de gelats
1*6445	Comerç al detall de bombons i caramels
1*6446	Comerç al detall de masses fregides, amb cobertura, farcir o sense farcir, patates fregides, productes d'aperitiu, fruita seca, lllaminadures, preparats de xocolata i begudes refrescants
1*645	Comerç al detall de vins i altres begudes
1*6450	Comerç al detall de vins i altres begudes
1*646	Comerç al detall de productes del tabac i articles per a fumador

1*6461	Comerç al detall de productes del tabac, en expenedories generals, especials i interiors
1*6462	Comerç al detall de productes del tabac, en extensions transitòries d'expenedories generals
1*6468	Comerç al detall d'articles per a fumadors
1*647	Comerç al detall de productes alimentaris i begudes (sense predomini)
1*6471	Comerç al detall de productes alimentaris i begudes (sense predomini), en establiments amb venedor
1*6472	Comerç al detall de productes alimentaris i begudes, en règim d'autoservei, en establiments amb una superfície inferior a 120 m <sup>2</sup>
1*6473	Comerç al detall de productes alimentaris i begudes, en règim d'autoservei o superserveis, en establiments amb una superfície entre 120 m <sup>2</sup> i 399 m <sup>2</sup>
1*651	Comerç al detall de productes tèxtils, confecció, calçat, pells i articles de cuir
1*6511	Comerç al detall de productes tèxtils, confeccions per a la llar, catifes i similars i articles de tapisseria
1*6512	Comerç al detall de roba i complements
1*6513	Comerç al detall de llenceria i corseteria
1*6514	Comerç al detall d'articles de merceria
1*6515	Comerç al detall de roba especial
1*6516	Comerç al detall de calçat, articles de pell i imitació o productes substitutius, cinturons, carteres, bosses, maletes i articles de viatge en general
1*6517	Comerç al detall de confeccions de pelleteria
1*652	Comerç al detall de medicaments i productes farmacèutics. Comerç al detall de productes de drogueria i neteja; perfumeria i cosmètics, i altres productes químics. Comerç al detall d'articles d'herbolari
1*6521	Comerç al detall de medicaments i productes farmacèutics i d'higiene personal, en farmàcies
1*6522	Comerç al detall de productes de drogueria, perfumeria i cosmètica, neteja, pintures, vernissos, dissolvents, papers i altres productes per a la decoració
1*6523	Comerç al detall de productes de perfumeria i cosmètica, i d'articles per a la higiene personal
1*6524	Comerç al detall d'articles d'herbolari
1*653	Comerç al detall d'articles per al parament de la llar i materials de construcció
1*6531	Comerç al detall de mobles (llevat dels d'oficina)
1*6532	Comerç al detall de materials i aparells elèctrics, electrònics, electrodomèstics i altres aparells d'ús domèstic no elèctrics; i de mobles de cuina
1*6533	Comerç al detall d'articles de parament, ferreteria, objectes per decorar o de regal, inclosa la bijuteria i els petits electrodomèstics
1*6534	Comerç al detall de materials de construcció i d'articles i mobiliari de sanejament
1*6535	Comerç al detall de portes, finestres i persianes, motllures i marcs, tarimes i parquet mosaic; cistelleria i articles de suro
1*6536	Comerç al detall d'articles de bricolatge
1*6539	Comerç al detall d'altres articles per al parament de la llar NCAA
1*6541	Comerç al detall de vehicles terrestres



## Ajuntament de Rubí

1*656	Comerç al detall de béns de segona mà, com ara mobles, roba i estris ordinaris d'ús domèstic
1*6560	Comerç al detall de béns de segona mà, com ara mobles, roba i estris ordinaris d'ús domèstic
1*657	Comerç al detall d'instruments musicals i els seus accessoris
1*6570	Comerç al detall d'instruments musicals i els seus accessoris
1*659	Comerç al detall d'altres productes
1*6591	Comerç al detall de segells, monedes, medalles commemoratives, bitllets per a col·leccionistes, obres d'art i antiguitats, minerals solts o en col·leccions, fòssils, insectes, petxines, plantes i animals dissecats
1*6592	Comerç al detall de mobles, màquines i equips d'oficina
1*6593	Comerç al detall d'aparells i instruments mèdics, ortopèdics, òptics i fotogràfics
1*6594	Comerç al detall de llibres, periòdics, articles de papereria i escriptori i articles de dibuix i belles arts
1*6595	Comerç al detall d'articles de joieria, rellotgeria, argenteria i bijuteria
1*6596	Comerç al detall de joquines, articles d'esport; roba, calçat i complements esportius; armes, municions i articles de pirotècnia
1*6597	Comerç al detall de llavors i adobs, flors i plantes, i petits animals
1*6598	Comerç al detall d'articles de "sex-shop"
1*6599	Comerç al detall d'altres productes NCAA (llevat dels classificats en l'epígraf núm. 6539)
1*67	Serveis d'alimentació
1*671	Serveis de restaurants
1*6711	Serveis de restaurants de cinc forquilles
1*6712	Serveis de restaurants de quatre forquilles
1*6713	Serveis de restaurants de tres forquilles
1*6714	Serveis de restaurants de dues forquilles
1*6715	Serveis de restaurants d'una forquilla
1*672	Serveis de cafeteries
1*6721	Serveis de cafeteries de tres tasses
1*6722	Serveis de cafeteries de dues tasses
1*6723	Serveis de cafeteries d'una tassa
1*673	Serveis de cafeteries i bars, amb menjar i sense
1*6731	Serveis de cafeteries i bars, amb menjar i sense, de categoria especial
1*6732	Altres serveis de cafeteries i bars
1*7552	Serveis prestats al públic per les agències de viatge
1*971	Bugaderies, tintoreries i serveis similars
1*9711	Tenyiment, neteja en sec, rentatge i planxada de roba de vestir i roba de la llar usada
1*9712	Neteja i tenyiment de calçat
1*9713	Sargit i reparació de roba
1*972	Salons de perruqueria i instituts de bellesa
1*9721	Serveis de perruqueria d'home i dona
1*9722	Salons i instituts de bellesa
1*9731	Serveis fotogràfics
1*9733	Serveis de còpies de documents amb màquines fotocopiadores