

# **REGLAMENTO XXX CROSS VILLA DE MECO 2022**

**22 de mayo de 2022, CAÑADA REAL GALIANA**



## REGLAMENTO CROSS VILLA DE MECO 2022

- El evento está organizado por el Ayuntamiento de Meco para el domingo 22 de mayo de 2022. La prueba se realiza en el municipio de Meco, estando la salida y llegada en el entorno urbano de la Cañada Real Galiana, calle Pio Baroja esquina calle Blasco Ibañez.
- Las categorías, distancias y orden de carreras serán las del anexo 1.
- El circuito estará adecuadamente señalizado y dispondrán de controladores a lo largo del mismo, a fin de garantizar el buen funcionamiento de la prueba.
- Se realizarán inscripciones hasta las **14h del 20 de mayo** de 2022.
- No se podrá hacer ninguna inscripción el mismo día de la carrera.
- Cualquier participante estará obligado a presentar su DNI, si es requerido así por la Organización.
- Todos los participantes manifiestan expresamente encontrarse en condiciones físicas adecuadas para la realización de la misma, siendo de su responsabilidad la verificación médica previa a su realización y eximen a la organización del peligro de lesiones por la participación en el evento.
- Un comportamiento inadecuado o antideportivo podrá ser causa de descalificación por parte de los jueces.
- Los participantes que lleguen a meta, recibirán un número para participar en el sorteo de un viaje para dos personas un fin de semana.

## CATEGORÍAS ESCOLARES

- Las Inscripciones escolares se podrán hacer por la página Web <http://www.timinglap.com> o en el Pabellón de Deportes Villa de Meco llevando la hoja de inscripción rellena.
- Todos los corredores inscritos tendrán su bolsa de corredor, que tendrá camiseta conmemorativa.
- El listado de inscritos y resultados se podrá visualizar en la misma página.
- Todos los participantes escolares colaborarán, al recoger el dorsal, entregando 2Kg de comida
- no percedera que se destinará a Caritas Meco.
- Los escolares pueden recoger los dorsales una hora antes de cada prueba, presentando el justificante de inscripción.

## CARRERA POPULAR

- Las inscripciones de la carrera Popular se realizarán solo a través de la página Web <http://www.timinglap.com> y tiene un coste de 5€.
- Todos los corredores inscritos tendrán su bolsa de corredor, que tendrá camiseta técnica conmemorativa, pañuelo tipo Buff y portadorsal.
- Al finalizar la prueba los corredores tendrán una zona de avituallamiento.
- El listado de inscritos y resultados se podrá visualizar en la misma página.
- La retirada de dorsales con chip para la carrera Popular será el día de la prueba hasta las 10.00 horas.
- Serán automáticamente descalificado de la prueba todos los corredores que no lleven el dorsal visible en el pecho durante todo el recorrido o corran con el dorsal de otro corredor.
- Para la recogida de los premios es necesario entregar DNI o NIE.

## CIRCUITO PRO

Distancia: 7 kms

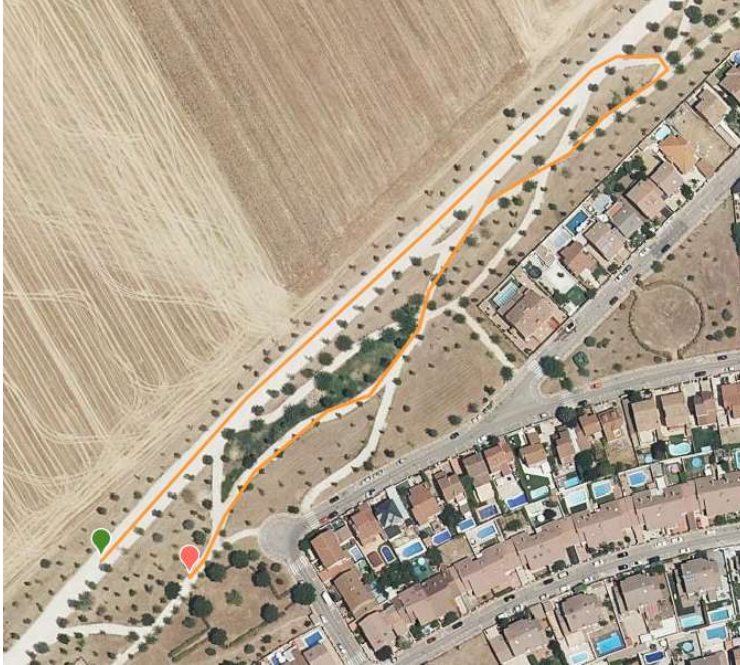
Superficie: Toda la carrera se desarrolla por superficie de tierra y grava en el entorno de Cañada Real Galiana y zona de recreo de Esparrales.



### CIRCUITO A ESCOLAR

Distancia: 620 metros

Superficie: Toda la carrera se desarrolla por superficie de grava en el entorno de Cañada Real Galiana.



### CIRCUITO B ESCOLAR

Distancia: 400 metros

Superficie: Toda la carrera se desarrolla por superficie de grava en el entorno de Cañada Real Galiana.



## DERECHOS DE IMAGEN

Al inscribirse en esta prueba, los participantes dan su consentimiento para que traten con finalidad exclusivamente deportiva, promocional, sus datos de carácter personal, así como su imagen dentro de la prueba mediante fotografías, vídeos, etc. Todos los corredores por el hecho de realizar la inscripción aceptan la publicación de su nombre en la clasificación de la prueba, en los medios de comunicación y/o en internet. En cumplimiento de la Ley Orgánica 03/2018, de 6 de diciembre, de Protección de Datos de Carácter Personal se informa que los datos de carácter personal contenidos en la inscripción realizada serán incluidos en un fichero para su tratamiento por la organización (elaboración y publicación de resultados en los diferentes medios utilizados por la organización entre otras actuaciones propias de la organización de la prueba). El interesado puede ejercer sus derechos de acceso, rectificación, cancelación y oposición poniéndose en contacto con la organización mediante

## ANEXO 1

PROGRAMA PRUEBAS 2022			
CARRERA POPULAR			
HORARIO	CATEGORIA	AÑO NACIMIENTO	DISTANCIA APROXIMADA
10:30	Categoría Absoluta MyF (2005 hasta veteranos)		7 KMS. CIRCUITO PRO
	Categoría Veteranos A MyF (40 años cumplidos en adelante a 49 años.		
	Categoría Veteranos B MyF (50 años cumplidos en adelante.		
CATEGORIA DEPORTE INFANTIL			
11:15	CADETE M	2006-2007	1200 M 2 VUELTAS A
	INFANTIL M	2008-2009	1200 M 2 VUELTAS A
11:30	CADETE F	2006-2007	1200 M 2 VUELTAS A
	INFANTIL F	2008-2009	1200 M 2 VUELTAS A
11:45	ALEVIN M	2010-2011	1200 M 2 VUELTAS A
12:00	ALEVIN F	2010-2011	1200 M 2 VUELTAS A
12:15	BENJAMIN M	2012-2013	1000 M 1 VUELTA B+A
12:30	BENJAMIN F	2012-2013	1000 M 1 VUELTA B+A
12:45	PRE-BENJAMIN M	2014-2015	600 M 1 VUELTA A
13:00	PRE-BENJAMIN F	2014-2015	600 M 1 VUELTA A
13:10	CHUPETINES	2016-2017-2018	400 M 1 VUELTA B
ENTREGA DE PREMIOS 13:30			
PREMIOS CROSS ESCOLAR			
TROFEO PARA LOS 3 PRIMEROS DE LA GENERAL Y DEL MUNICIPIO			
PREMIOS CROSS POPULAR			
TROFEO PARA LOS 3 PRIMEROS POR CATEGORIA CLASIFICACION GENERAL Y MUNICIPIO			
PREMIOS CROSS POPULAR METALICO, CLASIFICACION GENERAL ABSOLUTA (NO CATEGORIAS)			
1º M/F (400€) 2º M/F (275€) 3º M/F(200€)			
PREMIOS CROSS POPULAR METALICO LOCAL, CLASIFICACION GENERAL ABSOLUTA (NO CATEGORIAS)			
1º M/F (200€) 2º M/F (150€) 3º M/F(100€)			
COLEGIO QUE MAS PARTICIPACION LLEGUE A META, CROSS ESCOLAR (200 €)			
CLUB QUE MAS PARTICIPACION LLEGUE A META, CROSS POPULAR (100 €)			

La inscripción y participación en esta prueba supone la aceptación del presente reglamento.