



### Edicte sobre la convocatòria d'unes subvencions

La Junta de Govern Local, en la sessió ordinària de 19 de maig de 2021, va aprovar la convocatòria de subvencions per a l'impuls de l'activitat empresarial en el municipi de Rubí, 2021 Modalitat Comerç, la qual es regeix per les bases aprovades pel Ple inicialment en la sessió ordinària de 25 de setembre de 2014 i publicades al Butlletí de la Província de Barcelona de 22 de gener de 2015.

La qual cosa es fa pública per a general coneixement.

#### A) ACTUACIONS SUBVENCIONABLES

Són objecte de subvenció les actuacions següents

- a. Renovació exterior. S'entén com renovació exterior la modificació de qualsevol d'aquests elements: façana comercial, retolació o senyalització exterior en la façana comercial, aparadors i substitució de tancaments exteriors opacs per altres que incrementin la visibilitat de l'establiment en horaris en què estigui tancat al públic. Les modificacions podran incloure o no la il·luminació o referir-se exclusivament a aquesta.
- b. Renovació interior. S'entén com renovació interior la modificació de qualsevol d'aquests elements: retolació o senyalització interior, taulell, zona d'atenció al client i zona d'exposició dels productes accessibles al client, inclòs el mobiliari i equipament d'aquestes zones. Les modificacions podran incloure o no la il·luminació o referir-se exclusivament a aquesta. Queden exclosos els despatxos, magatzems, obradors, laboratoris i qualsevol altra dependència no accessible al client.
- c. Introducció de noves tecnologies (les que queden definides a les bases reguladores).
- d. Difusió comercial (les que queden definides a les bases reguladores).
- e. Supressió de barreres arquitectòniques (les que queden definides a les bases reguladores).

Es fixa en 1 el nombre màxim d'actuacions subvencionables per a un mateix establiment. En la sol·licitud s'indicarà l'actuació concreta per a la que es sol·licita subvenció.

L'establiment ha d'estar situat en planta baixa o en planta baixa i entresòl, sempre que en aquest darrer cas les plantes estiguin comunicades interiorment i es destini a ús comercial.

#### B) IMPORT DE LA SUBVENCIO I IMPORT MÀXIM PER ACTUACIÓ

| Actuació                               | Import de la subvenció = % sobre cost | Import màxim |
|--|---------------------------------------|--------------|
| Renovació exterior                     | 50%                                   | 1.000,00 €   |
| Renovació interior                     | 50%                                   | 1.000,00 €   |
| Introducció de noves tecnologies       | 50%                                   | 1.000,00 €   |
| Difusió comercial                      | 50%                                   | 1.000,00 €   |
| Supressió de barreres arquitectòniques | 50%                                   | 1.000,00 €   |

### C) ÀMBIT TERRITORIAL

Els establiments han d'estar situats dins la Trama Urbana Consolidada (Annex 1).

### D) EPÍFRAGS DE L'IAE

L'activitat exercida en l'establiment comercial o, si escau, la nova activitat addicional que es pretén introduir, han d'estar incloses en algun dels epígrafs que consten a la relació adjunta (Annex 2).

### E) ÒRGAN INSTRUCTOR UNIPERSONAL

El Servei de Comerç, com a servei gestor, exercirà les funcions d'òrgan instructor unipersonal.

### F) ÒRGAN COMPETENT PER A RESOLDRE

L'òrgan competent per a dictar la resolució de la present convocatòria és la Junta de Govern Local.

### G) PRESENTACIÓ DE SOL·LICITUDS

El termini de presentació de sol·licituds és de 30 dies naturals a comptar des de l'endemà de la publicació de la convocatòria en el Butlletí Oficial de la Província de Barcelona.

Els impresos de sol·licitud es poden descarregar de la pàgina web de l'Ajuntament de Rubí, dins la Seu Electrònica, apartat de tràmits i gestions (<https://seu.rubi.cat/>).

Les sol·licituds i la documentació hauran de presentar-se a través de la Seu Electrònica (<https://seu.rubi.cat/>).

### H) DOCUMENTACIÓ PRECEPTIVA

A la sol·licitud cal acompanyar la següent documentació preceptiva:

- a) Fotocòpia del document d'identificació fiscal de la persona física o jurídica titular de l'establiment (NIF/CIF/NIE).
- b) Fotocòpia de la declaració d'alta en l'Impost sobre Activitats Econòmiques relativa a l'activitat empresarial que es desenvolupa a l'establiment.
- c) Fotocòpia del títol acreditatiu de la propietat o de l'ocupació de l'espai on s'ubica l'establiment.
- d) Descripció de l'actuació duta a terme o que es durà a terme. La descripció serà substituïda o completada per una còpia del projecte tècnic si aquest s'ha elaborat. En la descripció o en el projecte es destacaran els elements qualificats d'essencials, és a dir, aquells que per ser importants i característics de l'actuació han de romandre invariables necessàriament.



- e) Si l'actuació afecta al text dels rètols o de la senyalització exterior o interior, certificat de conformitat lingüística emès pel Servei Local de Català o qui el substitueixi. Si el rètol o la senyalització està pendent d'executar, s'adjuntarà el disseny projectat i el certificat de conformitat lingüística sobre el mateix.
- f) Si la data prevista de finalització de l'execució és posterior a la presentació de la sol·licitud, el pressupost detallat elaborat pel proveïdor o contractista. Si en el moment de presentar-se la sol·licitud l'actuació s'ha executat, caldrà presentar la justificació regulada en el Capítol I del Títol V de les bases.
- g) Si el sol·licitant no és el propietari de l'espai on s'ubica l'establiment, document d'autorització de la propietat per a poder realitzar l'actuació de què es tracti quan aquesta afecti a l'immoble i/o les seves instal·lacions. No caldrà aquest document si l'autorització consta clarament en el títol d'ocupació.
- h) Autorització de la Junta de Propietaris en cas que l'establiment s'ubiqui en un edifici sotmès al règim de propietat horitzontal i l'actuació afecti a elements comuns. L'autorització podrà acreditar-se mitjançant l'acta de la sessió en què s'ha adoptat l'acord o el certificat acreditatiu d'aquest acord. En cas que l'autorització de la Junta de Propietaris no sigui necessària, caldrà acreditar aquesta circumstància i aportar els estatuts reguladors de la propietat horitzontal.
- i) Si el sol·licitant no està subjecte al compliment d'obligacions tributàries i front la Seguretat Social, declaració responsable en aquest sentit. En cas contrari, es presentaran les certificacions o, si escau, les declaracions responsables que s'esmenten en les lletres j) i k) següents.
- j) Si escau, certificació expedida per l'administració competent acreditativa de trobar-se el sol·licitant al corrent en el compliment de les obligacions tributàries. Aquesta certificació podrà substituir-se per una declaració responsable en els termes que estableix la base 18 de les bases reguladores.
- k) Si escau, certificació expedida per l'administració competent acreditativa de trobar-se el sol·licitant al corrent en el compliment de les obligacions front la Seguretat Social. Aquesta certificació podrà substituir-se per una declaració responsable en els termes que estableix la base 18 de les bases reguladores.
- l) Declaració responsable de:
- Que totes les dades que consten en la sol·licitud i en els documents que l'acompanyen són certes.
  - Que la persona sol·licitant compleix la Llei 19/2013, de 9 de desembre, i la Llei 19/2014, de 29 de desembre, de transparència, accés a la informació pública i bon govern en els termes en què li sigui aplicable.
  - Que la persona sol·licitant no ha sol·licitat ajuts o subvencions per a la mateixa activitat a altres administracions públiques o entitats privades.
  - Que la persona sol·licitant es compromet a comunicar a l'Ajuntament de Rubí, en el moment de la justificació de la subvenció que s'atorgui, l'obtenció d'altres ajuts o subvencions per a la mateixa activitat.
  - Que la persona sol·licitant reuneix els requisits per ser beneficiària previstos en l'article 13 de la Llei 38/2003, de 18 de novembre, General de Subvencions.

m) Sol·licitud de transferència bancària degudament diligenciada per l'entitat financera.

#### I) TERMINI DE RESOLUCIÓ I DE NOTIFICACIÓ DE LA RESOLUCIÓ

El termini màxim per a resoldre i notificar la resolució és de sis mesos comptats des de la publicació de la convocatòria al BOPB i al Tauler d'Anuncis de la corporació. La manca de resolució expressa tindrà efectes desestimatoris.

La resolució que es dicti posarà fi a la via administrativa i es notificarà mitjançant edicte publicat en el Tauler d'Anuncis de la corporació.

#### J) CRÈDIT PRESSUPOSTARI DISPONIBLE

El crèdit pressupostari disponible per a aquesta convocatòria es de 40.000,00 € i s'imputarà a l'aplicació pressupostària 1U016-4310A-47000.

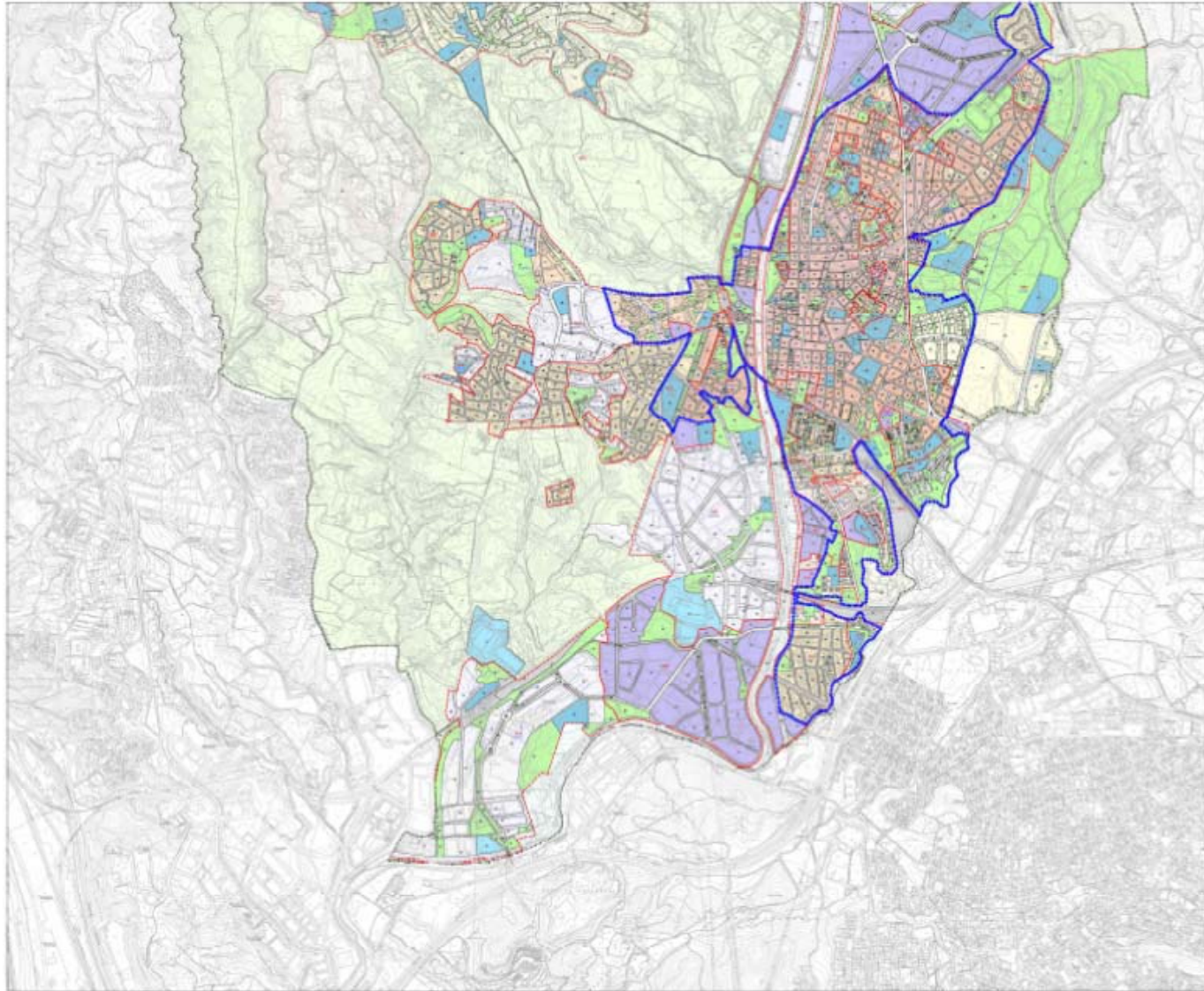
La dotació màxima es podrà ampliar en funció de les sol·licituds rebudes i de les disponibilitats pressupostàries.

Rubí, a la data de la signatura electrònica

El secretari general

Josep Manuel Colell Voltas





 Trama Urbana Consolidada



Mapa de la Trama Urbana Consolidada de la Ciudad de Bogotá, 2004

**TRAMA URBANA CONSOLIDADA**  
RUEI

Plan de Ordenamiento Territorial

Escala: 1:50,000

RUEI

Barrios Occidentales

Elaborado por el Departamento de Planeación Municipal de Bogotá



**Annex 2 . Relació d'epígrafs de l'Impost d'Activitats Econòmiques objecte de la subvenció per a l'impuls de l'activitat empresarial per a l'any 2021. MODALITAT COMERÇ**

| Codi   | Descripció  |
|--------|---|
| 1*64   | Comerç al detall de productes alimentaris, begudes i tabac, en establiments permanents  |
| 1*641  | Comerç al detall de fruites, verdures, hortalisses i tubercles  |
| 1*6410 | Comerç al detall de fruites, verdures, hortalisses i tubercles  |
| 1*642  | Comerç al detall de carn i despulles; de productes i derivats carnis elaborats; d'ous, aviram, conills de granja, caça; i dels seus productes derivats  |
| 1*6421 | Comerç al detall de carn i despulles; de productes i derivats carnis elaborats; d'ous, aviram, conills de granja, caça; i dels seus productes derivats  |
| 1*6422 | Comerç al detall, en carnisseries xarcuteries, de carns fresques i congelades, despulles i tot tipus de productes i derivats carnis; d'ous, aviram, conills de granja, caça; i dels seus productes derivats |
| 1*6423 | Comerç al detall, en carnisseries salsitxeries, de carns fresques i congelades, despulles, productes derivats d'indústries càrnies i productes carnis frescos, crus, adobats, salats i embotits de sang     |
| 1*6424 | Comerç al detall, en carnisseries, de carns fresques i congelades, despulles i productes derivats carnis elaborats; d'ous, aviram, conills de granja, caça i dels seus productes derivats                   |
| 1*6425 | Comerç al detall d'ous, aviram, conills de granja, caça i dels seus productes derivats  |
| 1*6426 | Comerç al detall, en triperies, de viscères i despulles d'animals procedents de l'escorxador, frescos i congelats   |
| 1*643  | Comerç al detall de peix i altres productes de la pesca, de l'aqüicultura i de cargols  |
| 1*6431 | Comerç al detall de peix i altres productes de la pesca, de l'aqüicultura i de cargols  |
| 1*6432 | Comerç al detall de bacallà i d'altres peixos en salaó  |
| 1*644  | Comerç al detall de pa, pastisseria, confiteria i similars, de llet i productes lactis  |
| 1*6441 | Comerç al detall de pa, pastisseria, confiteria i similars, de llet i productes lactis  |
| 1*6442 | Comerç al detall de pa, pans especials i brioixeria   |
| 1*6443 | Comerç al detall de productes de pastisseria, brioixeria i confiteria   |
| 1*6444 | Comerç al detall de gelats  |
| 1*6445 | Comerç al detall de bombons i caramels  |
| 1*6446 | Comerç al detall de masses fregides, amb cobertura, farcir o sense farcir, patates fregides, productes d'aperitiu, fruita seca, llaminadures, preparats de xocolata i begudes refrescants                   |
| 1*645  | Comerç al detall de vins i altres begudes   |
| 1*6450 | Comerç al detall de vins i altres begudes   |
| 1*646  | Comerç al detall de productes del tabac i articles per a fumador  |

|        |  |
|--------|--|
| 1*6461 | Comerç al detall de productes del tabac, en expenedories generals, especials i interiors   |
| 1*6462 | Comerç al detall de productes del tabac, en extensions transitòries d'expenedories generals  |
| 1*6468 | Comerç al detall d'articles per a fumadors   |
| 1*647  | Comerç al detall de productes alimentaris i begudes (sense predomini)  |
| 1*6471 | Comerç al detall de productes alimentaris i begudes (sense predomini), en establiments amb venedor   |
| 1*6472 | Comerç al detall de productes alimentaris i begudes, en règim d'autoservei, en establiments amb una superfície inferior a 120 m <sup>2</sup>   |
| 1*6473 | Comerç al detall de productes alimentaris i begudes, en règim d'autoservei o superserveis, en establiments amb una superfície entre 120 m <sup>2</sup> i 399 m <sup>2</sup>                                |
| 1*651  | Comerç al detall de productes tèxtils, confecció, calçat, pells i articles de cuir   |
| 1*6511 | Comerç al detall de productes tèxtils, confeccions per a la llar, catifes i similars i articles de tapisseria  |
| 1*6512 | Comerç al detall de roba i complements   |
| 1*6513 | Comerç al detall de llenceria i corseteria   |
| 1*6514 | Comerç al detall d'articles de merceria  |
| 1*6515 | Comerç al detall de roba especial  |
| 1*6516 | Comerç al detall de calçat, articles de pell i imitació o productes substitutius, cinturons, carteres, bosses, maletes i articles de viatge en general   |
| 1*6517 | Comerç al detall de confeccions de pelleteria  |
| 1*652  | Comerç al detall de medicaments i productes farmacèutics. Comerç al detall de productes de drogueria i neteja; perfumeria i cosmètics, i altres productes químics. Comerç al detall d'articles d'herbolari |
| 1*6521 | Comerç al detall de medicaments i productes farmacèutics i d'higiene personal, en farmàcies  |
| 1*6522 | Comerç al detall de productes de drogueria, perfumeria i cosmètica, neteja, pintures, vernissos, dissolvents, papers i altres productes per a la decoració   |
| 1*6523 | Comerç al detall de productes de perfumeria i cosmètica, i d'articles per a la higiene personal  |
| 1*6524 | Comerç al detall d'articles d'herbolari  |
| 1*653  | Comerç al detall d'articles per al parament de la llar i materials de construcció  |
| 1*6531 | Comerç al detall de mobles (llevat dels d'oficina)   |
| 1*6532 | Comerç al detall de materials i aparells elèctrics, electrònics, electrodomèstics i altres aparells d'ús domèstic no elèctrics; i de mobles de cuina   |
| 1*6533 | Comerç al detall d'articles de parament, ferreteria, objectes per decorar o de regal, inclosa la bijuteria i els petits electrodomèstics   |
| 1*6534 | Comerç al detall de materials de construcció i d'articles i mobiliari de sanejament  |
| 1*6535 | Comerç al detall de portes, finestres i persianes, motllures i marcs, tarimes i parquet mosaic; cistelleria i articles de suro   |
| 1*6536 | Comerç al detall d'articles de bricolatge  |
| 1*6539 | Comerç al detall d'altres articles per al parament de la llar NCAA   |
| 1*6541 | Comerç al detall de vehicles terrestres  |



## Ajuntament de Rubí

|        |   |
|--------|---|
| 1*656  | Comerç al detall de béns de segona mà, com ara mobles, roba i estris ordinaris d'ús domèstic  |
| 1*6560 | Comerç al detall de béns de segona mà, com ara mobles, roba i estris ordinaris d'ús domèstic  |
| 1*657  | Comerç al detall d'instruments musicals i els seus accessoris   |
| 1*6570 | Comerç al detall d'instruments musicals i els seus accessoris   |
| 1*659  | Comerç al detall d'altres productes   |
| 1*6591 | Comerç al detall de segells, monedes, medalles commemoratives, bitllets per a col·leccionistes, obres d'art i antiguitats, minerals solts o en col·leccions, fòssils, insectes, petxines, plantes i animals dissecats |
| 1*6592 | Comerç al detall de mobles, màquines i equips d'oficina   |
| 1*6593 | Comerç al detall d'aparells i instruments mèdics, ortopèdics, òptics i fotogràfics  |
| 1*6594 | Comerç al detall de llibres, periòdics, articles de papereria i escriptori i articles de dibuix i belles arts   |
| 1*6595 | Comerç al detall d'articles de joieria, rellotgeria, argenteria i bijuteria   |
| 1*6596 | Comerç al detall de joquines, articles d'esport; roba, calçat i complements esportius; armes, municions i articles de pirotècnia  |
| 1*6597 | Comerç al detall de llavors i adobs, flors i plantes, i petits animals  |
| 1*6598 | Comerç al detall d'articles de "sex-shop"   |
| 1*6599 | Comerç al detall d'altres productes NCAA (llevat dels classificats en l'epígraf núm. 6539)  |
| 1*67   | Serveis d'alimentació   |
| 1*671  | Serveis de restaurants  |
| 1*6711 | Serveis de restaurants de cinc forquilles   |
| 1*6712 | Serveis de restaurants de quatre forquilles   |
| 1*6713 | Serveis de restaurants de tres forquilles   |
| 1*6714 | Serveis de restaurants de dues forquilles   |
| 1*6715 | Serveis de restaurants d'una forquilla  |
| 1*672  | Serveis de cafeteries   |
| 1*6721 | Serveis de cafeteries de tres tasses  |
| 1*6722 | Serveis de cafeteries de dues tasses  |
| 1*6723 | Serveis de cafeteries d'una tassa   |
| 1*673  | Serveis de cafeteries i bars, amb menjar i sense  |
| 1*6731 | Serveis de cafeteries i bars, amb menjar i sense, de categoria especial   |
| 1*6732 | Altres serveis de cafeteries i bars   |
| 1*7552 | Serveis prestats al públic per les agències de viatge   |
| 1*971  | Bugaderies, tintoreries i serveis similars  |
| 1*9711 | Tenyiment, neteja en sec, rentatge i planxada de roba de vestir i roba de la llar usada   |
| 1*9712 | Neteja i tenyiment de calçat  |
| 1*9713 | Sargit i reparació de roba  |
| 1*972  | Salons de perruqueria i instituts de bellesa  |
| 1*9721 | Serveis de perruqueria d'home i dona  |
| 1*9722 | Salons i instituts de bellesa   |
| 1*9731 | Serveis fotogràfics   |
| 1*9733 | Serveis de còpies de documents amb màquines fotocopiadores  |